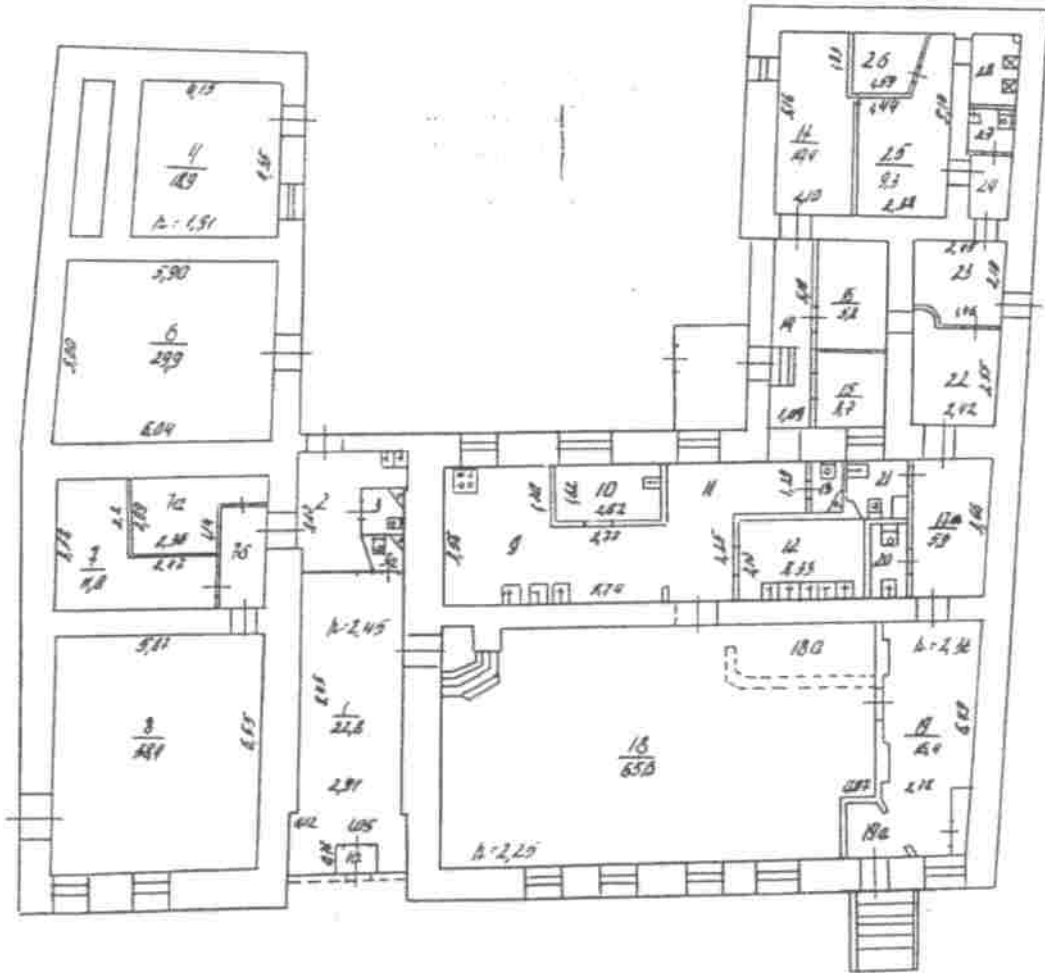


Поэтажный план
 строения лит. *1*
Владимир ул. *В. Московские*
 д. № *19* квартал *уч-к*

План *1/корпус* этажа

На возведение или переоборудование
 ком. *1-4, 7, 7, 7*
 (жители, квартира, комната)
 разрешение не предъявлено
 Дата *04.04.2005* Подпись *Воронцов*



Масштаб *1:200*

4.04.2005 г. Работу выполнил *Владимир Воронцов*
 Проверил тех. *С.И. Смирнов*
 Проектная организация *Занятые*

VI. Экспликация к плану строений

№ 8 Московский _____ улице, дом № 30
Фрунзевский _____ район, квартал № _____

Дата записи	Этаж, подвал с подвала и коридор	Помещение	Назначение помещения: жилое, контора, магазин, ванная, коридор, кухня и прочая	Площадь по внутреннему измеру, кв. метрон					общая высота	всего кв. м.	
				ушия		перебор		стены			
				основная	вспомогат.	основная	вспомогат.	основная			вспомогат.
A	1/под	1	Бул	22,8						22,8	
		1а	панель	0,8							0,8
		2	спальня	6,9							6,9
		3	кухня	1,2							1,2
		3а	кухня	1,0							1,0
		4	перебор	11,9	11,9						
		6	перебор	29,9	29,9						
		7	перебор	14,0			14,0				
		7а	спальня	6,2	6,2						
		7б	коридор	3,1	3,1						
		8	ванная	4,4		4,4					
		9	кухня	15,7			15,7				
		10	цел. холл. риза	4,2			4,2				
		11	коридор	9,1				9,1			
		12	ванная	1,0			1,0				
		13	кухня для кухни	1,1				1,1			
		14	коридор	5,6			5,6				
		15	общий цел.	3,7			3,7				
		16	перебор	5,8			5,8				
		17	ванная	10,4		10,4					
		17а	коридор	5,9			5,9				
		18	панель риз	65,6		65,6					
		18а	ванная комната	6,6		6,6					
		19	зали	16,4			16,4				
		19а	панель	1,9			1,9				
		20	цел. кухня	1,8			1,8				
		21	ванная кухня	1,9			1,9				
		22	спальня	6,5				6,5			
		23	перебор	4,8			4,8				